

MEDIABOX

SISTEMA DE GESTIÓN DE MEDIATECA

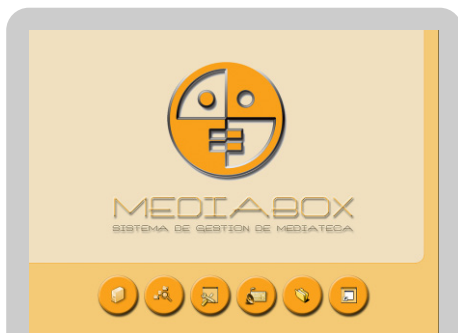


Fig. 1: Interfaz de entrada a la aplicación.

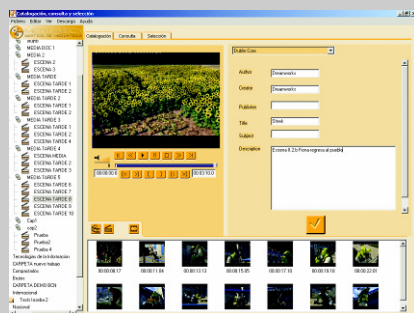


Fig. 2: Interfaz de catalogación y consulta.



Fig. 3: Interfaz de Edición y Selección de vídeo.

MEDIABOX es una solución avanzada de catalogación y archivo digital multimedia (vídeo, audio, datos) capaz de gestionar múltiples tipos de fuentes y formatos, que permite asociar documentos según criterio del usuario (por autor, materia, fechas etc.), digitalizando y/o transcodiando para guardarlos con la calidad deseada.

MEDIABOX es capaz de trabajar en red y almacenar los datos en local o en un Servidor Central. Está indicado para mediatecas con múltiples puntos de captura y que pueden requerir interconexión con otros centros.

APLICACIONES

El Sistema está orientado a todos aquellos sectores que tienen necesidad de archivar y documentar grandes volúmenes de contenidos digitales de tipo audio, vídeo, imagen o datos.

Producción audiovisual – Mediatecas digitales

-Digitalización, archivo y catalogación del material existente en formato analógico.

-Grabación, Archivo y Catalogación de nuevos contenidos audiovisuales.

Centros de Formación e Investigación

-Grabación y archivo de conferencias, simposios, etc, con posibilidad de ser fuente de contenidos para un Canal interno o Plataformas de e-learning.

-Grabación y archivo de proyectos de investigación (biología, medicina, etc.)

Corporaciones

-Grabación, archivo y catalogación de Consejos de Administración, actos en salas de conferencias, sesiones de formación, etc.

-Grabación y archivo de cámaras en entornos de seguridad y operaciones.

Parlamentos y Salas de Plenos

-Grabación y archivo de plenos, declaraciones, discursos y otras sesiones, catalogados para posterior consulta y/o cesión a los medios de comunicación.

Hospitales

-Grabación y archivo de intervenciones, imágenes médicas, etc con fines operativos y formativos.

Principales ventajas

-Gestión de la aplicación desde un interfaz gráfico amigable y multidioma.

-Captura manual, programada y en continuo (24x7). Digitalización desde cinta de vídeo o señal en vivo.

-Posibilidad de asociar archivos de texto, PDFs y otros tipos a metadatos de catalogación y vídeo, formando una "unidad de catalogación".

-Se pueden realizar marcas manuales durante la grabación (ej.: indicar intervinientes).

-Se puede catalogar mientras se graba y definir un

workflow para procesado y gestión de almacenamiento automática.

-Admite diferentes formatos de compresión en entrada (MPEG1-2, MPEG2HD, WM8-9, MP3, DV25-50, DVCPRO100) y almacenamiento (calidad media o alta)

-Módulo de soporte a la transcripción de audio a texto.

-Búsqueda flexible empleando caracteres booleanos (and, or, not) para consulta.

-Permite volcado a DVD, VCD, CD y disco local del vídeo y metadatos asociados.

FÁCIL OPERACIÓN

- Gestión de la aplicación desde Interfaz Gráfico.
- Interfaz gráfico multidioma.
- Generación automática de índice visual con los key frames marcados, para facilitar la catalogación.
- El sistema muestra un árbol de directorios que representa un espacio virtual de trabajo en que se pueden almacenar los assets o contenidos catalogables.
- Sistema de planificación de captura basada en parrilla.

FLEXIBLE

- Captura de cinta o señal en vivo.
- Admite diferentes formatos de compresión de entrada: MPEG1 - MPEG2 - MPEG2 HD - WM8 - WM9 - MP3 - DV25 - DV50, DVCPRO100
- Almacenamiento en alta calidad y media:
Alto bitRate - MPEG2, MPEG2 HD, DV25, DV50, DVCPRO100
- Bajo bitRate - MPEG1, MPEG4, WMV
- Posibilidad de captura continua o planificada.
- Búsqueda por palabra clave o varias unidas por booleanas (and, or, not).

SEGURO

- Acceso por usuario y contraseña integrable con LDAP y con diferentes tipos de usuarios y permisos posibles: administración - captura - catalogación - transcripción - selección - consulta - extracción.

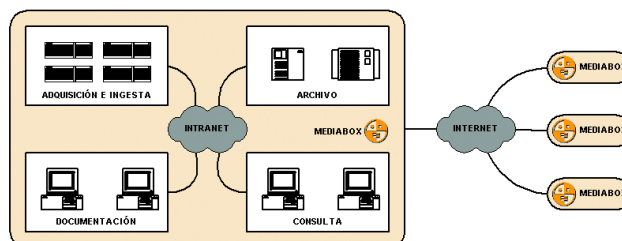
TOLERANTE A FALLOS

- Ante caída de red durante la captura, la grabación continúa y se almacena localmente. Al recuperar la conexión MEDIABOX transfiere los contenidos al Servidor Central.

ABIERTO Y ESCALABLE

- El sistema permite trabajar en local o almacenando en Servidor Central.
- Está preparado para conectar distintos centros y permitir el intercambio de información entre ellos.
- Permite la recuperación de vídeo desde sistemas robotizados de almacenamiento en cinta.

Diagrama de configuración



FUNCIONALIDAD

Captura-ingesta

- Captura desde magnetoscopio o señal en vivo.
- Captura manual o planificada mediante programador.
- Importación automática de contenidos vía carpetas activas.
- Posibilidad captura continua (24x7)
- Múltiples formatos de entrada.
- Marcación de eventos.
- Visualización de la captura.
- Posibilidad de acceso remoto para captura en configuración audio-video multicanal.

Transcodificación

- Permite el cambio de formato de compresión entre entrada y salida.
- Versión proxy de trabajo en baja calidad.

Archivo

- Gestión caché de contenidos y espacio en disco.
- Publicación masiva de contenidos con procesado por lotes.
- Almacenamiento nearline y terciario / backup.
- Los metadatos se almacenan en Base de Datos.

Catalogación

- Múltiples tipos de documentos (texto, imágenes, vídeo, audio, etc).
- Catalogación multidioma.
- Catalogación en la codificación o al finalizar el almacenamiento.
- Desde el interfaz se pueden generar y borrar key frames.
- El interfaz muestra un espacio virtual de trabajo para gestión y

almacenamiento de los assets.

- Creación de plantillas a medida.
- Permite catalogar un mismo contenido con múltiples plantillas.
- Ayuda a la transcripción con soporte multidioma.

Consulta

- Búsqueda por una o varias palabras clave unidas por operadores booleanos.
- Búsqueda por similitud.
- Visualización de segmentos en intervenciones marcadas.

Selección

- La selección de un key frame sobre el interfaz gráfico posiciona al usuario en ese punto en el vídeo, permitiendo realizar también edición al corte.

Extracción

- El sistema permite el volcado del vídeo y metadatos asociados a DVD, VCD, CD y disco duro local.

Workflow

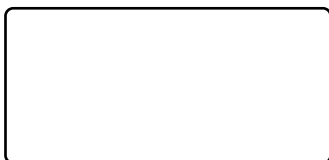
- Permite configurar workflows para el procesado automático o semiautomático de contenidos.

Configuración

- Configuración autónoma o en red. Admite múltiples estaciones de Captura y un Archivo Central.

Integración

- El sistema soporta Integración con:
 - Sistemas de congresos (ej. DCN Bosch).
 - Sistemas de control automático (AMX)



Distribuidor Autorizado



Ciudad de la Imagen
C/ Fernando Rey nº 1
28223 Pozuelo de Alarcón
Madrid - ESPAÑA

Tel.: +34 91 211 07 00
Fax: +34 91 518 92 64
comercial@xtreamsig.com
www.xtreamsig.com